

Gestion de Photothèques :

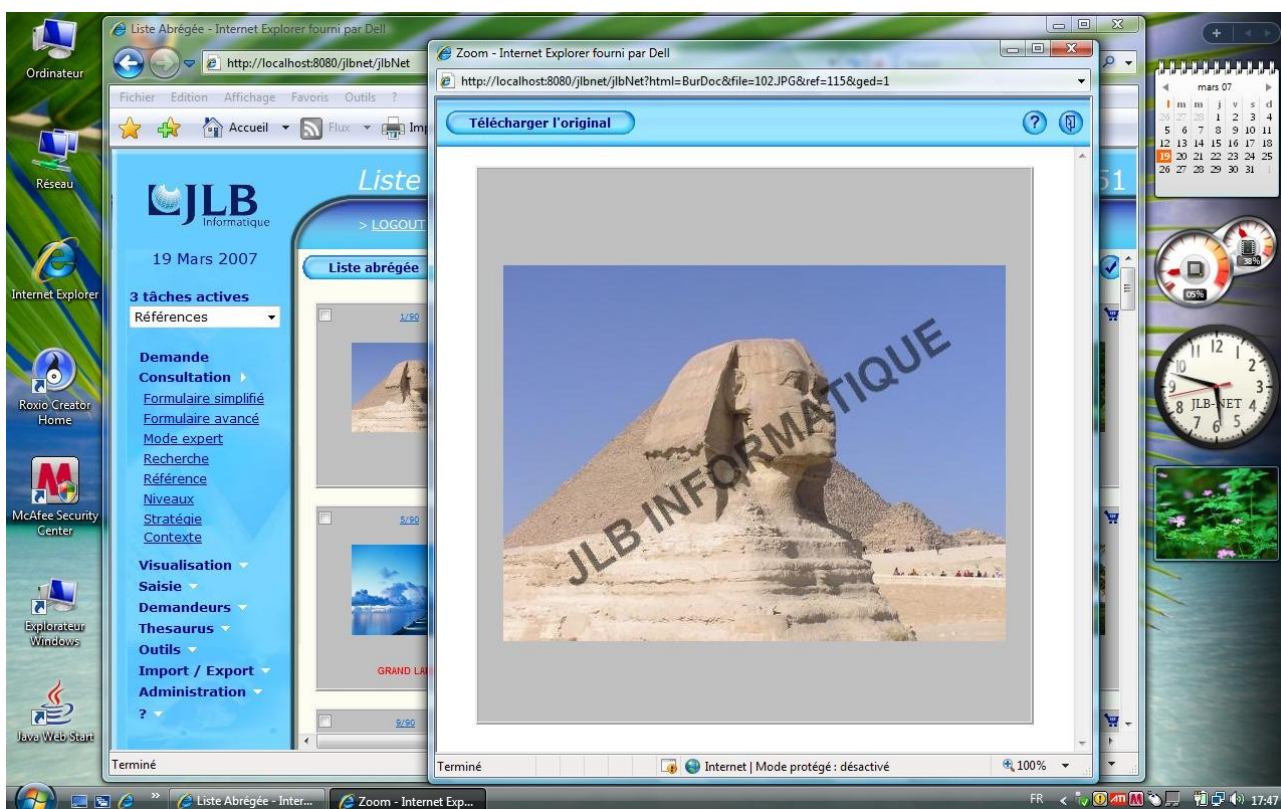
JLB-NET PHOTOS s'enrichit du WATERMARKING

Avec l'intégration du **Watermarking**, **JLB-NET PHOTOS** complète les fonctionnalités de gestion des images déjà en partie couverte par le **tatouage**.

En effet, la protection des images est réalisée de deux façons, le **tatouage** et le **watermarking** :

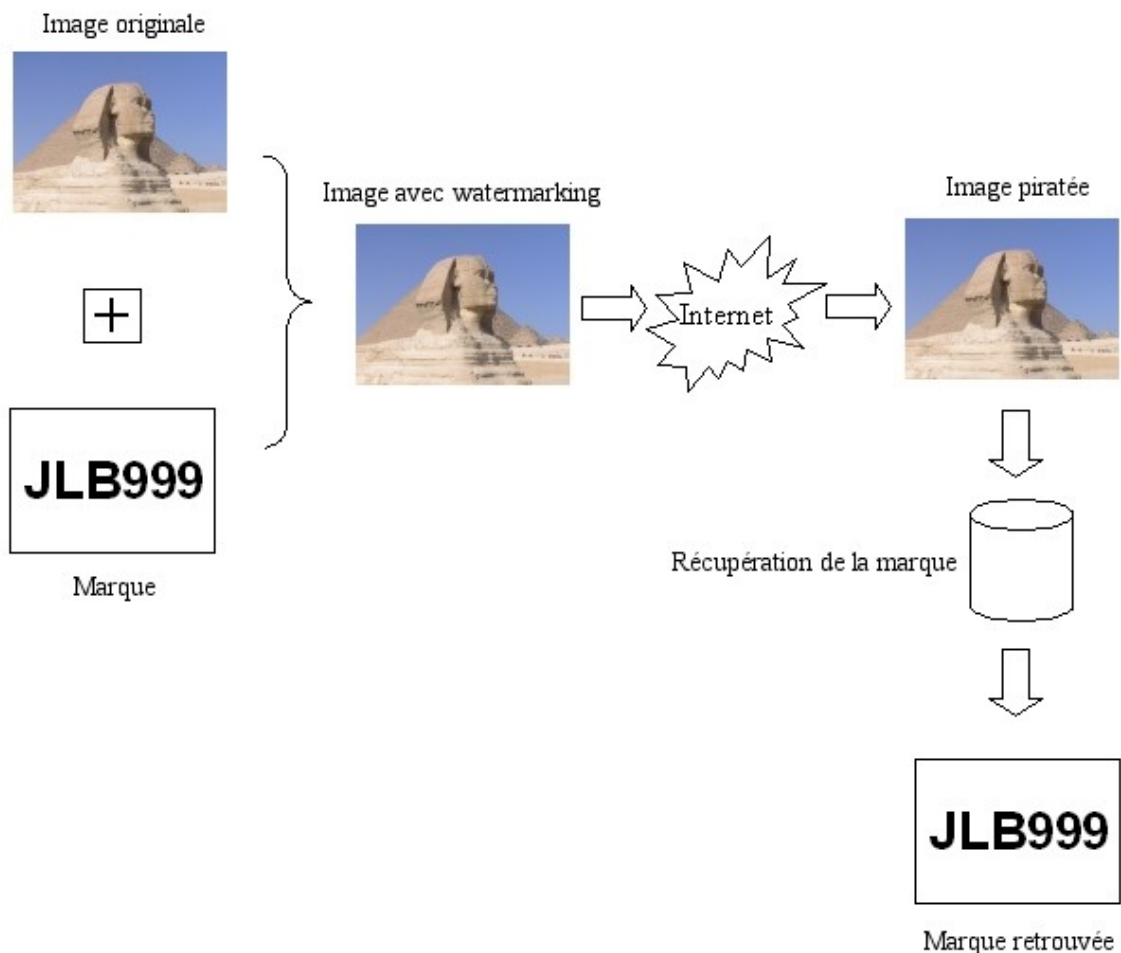
- Le **tatouage** permet d'ajouter, en filigrane, un texte ou une image visible, sur les images originales. Le copyright associé à l'image est donc visible et la protège de toute utilisation non souhaitée.

Associé au portail internet / intranet **JLB-NET PORTAIL** de **JLB INFORMATIQUE**, le **tatouage** permet de garantir une protection optimale .



Exemple de tatouage d'une image

- Le **watermarking** est une technique permettant d'insérer, dans une image, une marque invisible. Cette marque contient des informations de copyright, protégeant le propriétaire de l'image et permettant la traçabilité de celle-ci au regard du workflow de gestion des images. **JLB-NET PHOTOS** permet de retrouver la marque enfouie dans une photo par exemple.



Processus du watermarking

Ainsi, les photographes professionnels, les agences de photos et les photothèques pourront mieux se prémunir contre les nombreuses utilisations frauduleuses et indécrites des images dont la circulation est constamment facilitée par mes nouvelles technologies de communication.

Pour rappel, **JLB-NET** est un outil de gestion de l'information particulièrement performant et ouvert. Utilisant les serveurs d'applications et les SGBD du marché y compris open source, cette suite documentaire écrite en java est multiOS (Windows 2000 – Vista, Linux, Mac OS X, UNIX Aix, Solaris) et fonctionne en full web, ne nécessitant, donc, aucun déploiement sur le poste client.

JLB INFORMATIQUE en bref

Créée en 1981, **JLB INFORMATIQUE**, l'un des pionniers du marché français de l'archivage électronique, figure aujourd'hui parmi les premiers éditeurs français de progiciels de gestion de l'information du marché.

Société indépendante à capitaux privés, **JLB INFORMATIQUE** consacre 15% de son chiffre d'affaire annuel en R&D. Le développement applicatif est entièrement assuré par les équipes internes de **JLB INFORMATIQUE**, ce qui garantit aux utilisateurs la parfaite compatibilité entre les progiciels existants et les nouveaux développements.

Depuis 2002, **JLB INFORMATIQUE** commercialise la gamme **JLB-NET**, se distinguant par une architecture 100% web, dont les 6 modules couvrent les différents aspects de la gestion de l'information : gestion électronique de documents, archivage électronique, gestion de photothèque, gestion de bibliothèques, portails de consultation et de travail collaboratif.

JLB INFORMATIQUE compte plus de 700 clients appartenant aux secteurs économiques les plus variés et notamment la banque, l'automobile, le médical, le juridique, l'Administration. Pour mieux connaître **JLB INFORMATIQUE** et son offre, visitez le site www.jlbinfo.com.

Contacts Presse

Nicole Olivier
JLB INFORMATIQUE
Tél. 01 41 34 04 10
info@jlbinfo.com

Dominique BAUMGARTNER
INTERLINKS
Tél : 01 46 33 76 28
dominique@interlinks.fr

